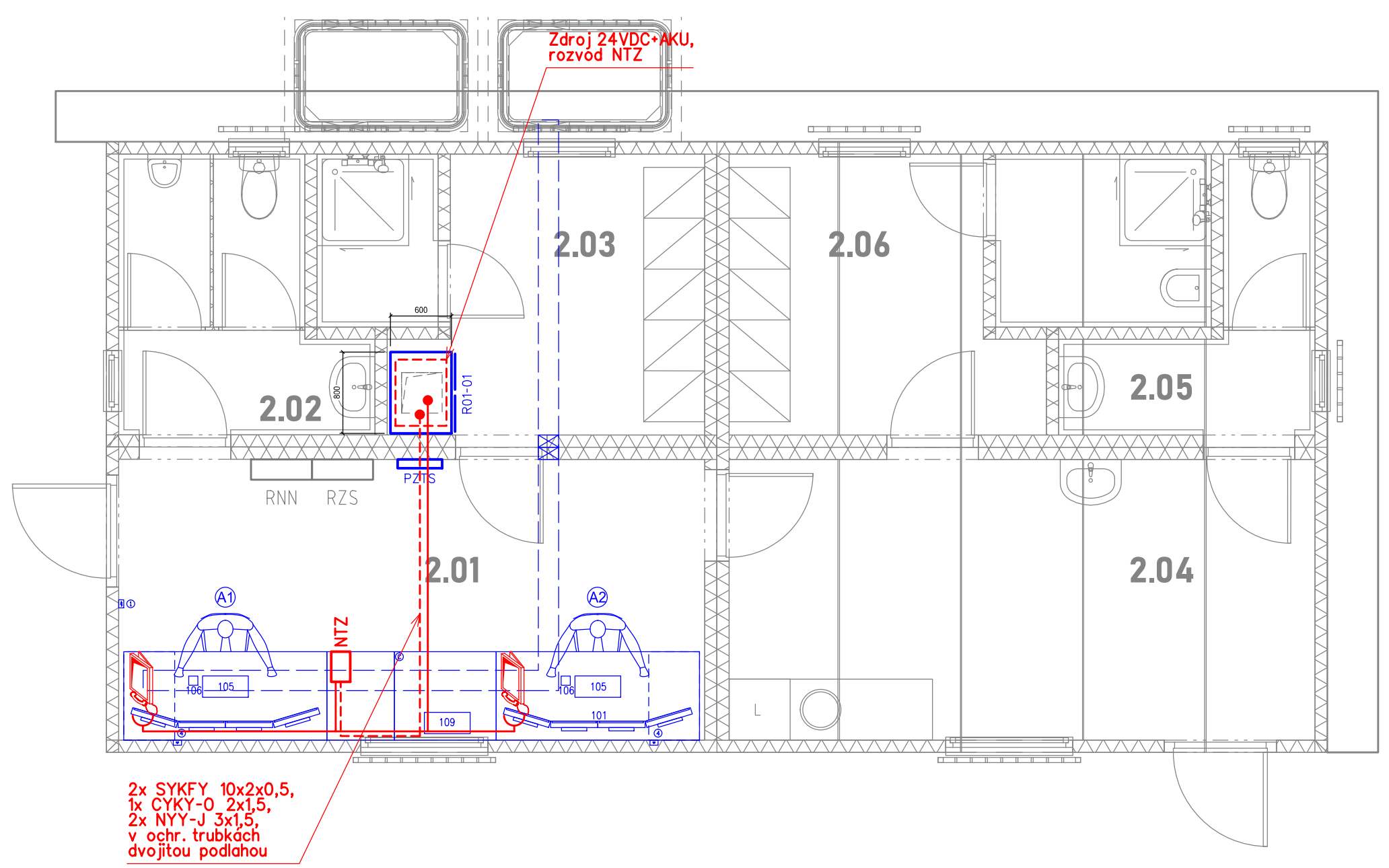
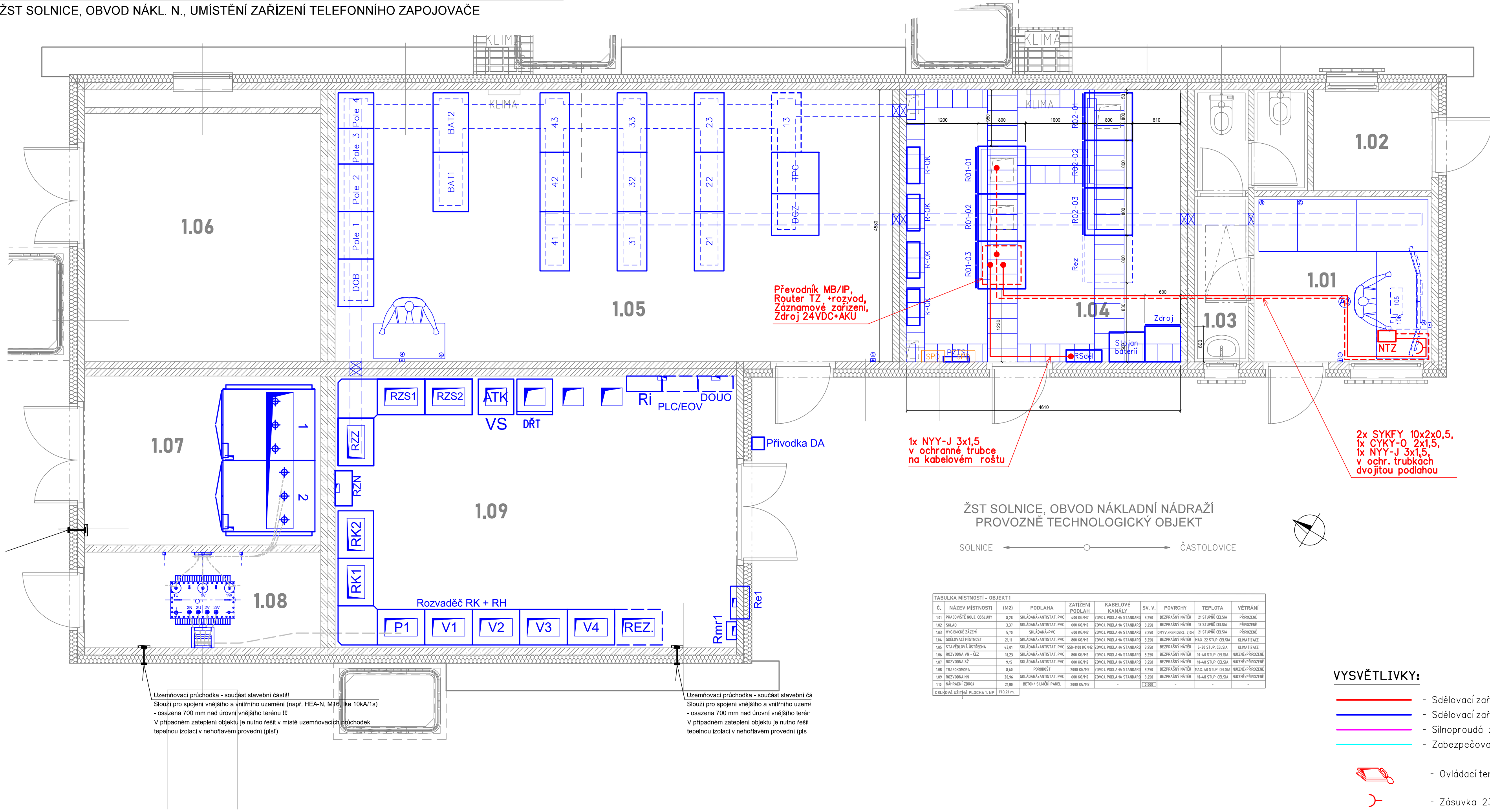


PS 41-23-17-01 ŽST Solnice, obvod os. n., telefonní zapojovač

ŽST SOLNICE, OBVOD NÁKL. N., UMÍSTĚNÍ ZAŘÍZENÍ TELEFONNÍHO ZAPOJOVAČE



ŽST SOLNICE, OBVOD NÁKLADNÍ NÁDRAŽÍ
TECHNOLOGICKÝ OBJEKT - ŘÍZENÍ DOPRAVY

Č.	NÁZEV MÍSTNOSTI	(M2)	PODLAHA	ZATÍŽENÍ PODLAHA	KABELOVÉ KANÁLY	SV. V.	POVRCHY	TEPLOTA	VĚTRÁNÍ
2.01	HYGIENNĚ ZÁŠNĚ - MUŽ	5,79	PVC KERAMICKÁ DLAŽBA	-	KABELOVÝ PROSTOR	3,250	PRŮVODČIVÉ	21 STUPNĚ CELSIJA	PŘIROZDĚ
2.02	HYGIENNĚ ZÁŠNĚ - ŽENY	5,79	PVC KERAMICKÁ DLAŽBA	-	KABELOVÝ PROSTOR	3,250	PRŮVODČIVÉ	21 STUPNĚ CELSIJA	PŘIROZDĚ
2.03	ŠATNA - SPOLNA - MUŽ	9,59	PVC KERAMICKÁ DLAŽBA	-	KABELOVÝ PROSTOR	3,250	PRŮVODČIVÉ	21 STUPNĚ CELSIJA	PŘIROZDĚ
2.04	ŠATNA - SPOLNA - ŽENY	9,59	PVC KERAMICKÁ DLAŽBA	-	KABELOVÝ PROSTOR	3,250	PRŮVODČIVÉ	21 STUPNĚ CELSIJA	PŘIROZDĚ
2.05	ŠATNA - SPOLNA - ŽENY	9,59	PVC KERAMICKÁ DLAŽBA	-	KABELOVÝ PROSTOR	3,250	PRŮVODČIVÉ	21 STUPNĚ CELSIJA	PŘIROZDĚ
2.06	ŠATNA - SPOLNA - ŽENY	9,59	PVC KERAMICKÁ DLAŽBA	-	KABELOVÝ PROSTOR	3,250	PRŮVODČIVÉ	21 STUPNĚ CELSIJA	PŘIROZDĚ

- VYSVĚTLIVKY:**
- Sdělovací zařízení budované v rámci této stavby a tohoto PS
 - Sdělovací zařízení budované v rámci této stavby, v jiných PS
 - Silnoproudá zařízení budované v rámci této stavby, v jiných PS
 - Zabezpečovací zařízení budované v rámci této stavby, v jiných PS
 - Ovládací terminál s dotykovou obrazovkou
 - Zásuvka 230VAC (ze střídače 48VDC/230VAC)

PO ZAPRACOVÁNÍ PŘÍPOMÍNEK
1E.D.1.2.3.1
VÝŠKOVÝ SYSTÉM BpV SOUŘADNICOVÝ SYSTÉM S-JTSK ±0,000 = xxx,xx m n. m.

Číslo změny:	Obsah změny:	Datum změny:
01	Aktualizace dokumentace před soutěží na zhotovitele	03/2024
02	-	-
03	-	-

Objednatel: **SPRÁVA ŽELEZNIC**
Správa železnic, státní organizace
Dlážděná 1003/7, 110 00 Praha 1
Stavební správa východ se sídlem v Olomouci
Nerudova 773/1, 772 58 Olomouc

Generální projektant: **SUDOP PRAHA a.s.**
Olšanská 1a, 130 80 Praha 3
tel.: +420 267 094 111
e-mail: praha@sudop.cz
Hlavní inženýr projektu: ING. MILOŠ KRAMEŠ
Garant profese: ING. MARTIN ŠTROF

Středisko: **Středisko elektrotechniky, trakce, sdělovací a zabezpečovací techniky (Praha)**
Vedoucí střediska: ING. MARTIN RAIBR
Odpovědný projektant SO, IO, PS: ING. PAVEL VÍŠEK
Vypracoval: ING. PAVEL VÍŠEK
Kontroloval: ING. MARTIN ŠTROF

Název akce: **ZVÝŠENÍ KAPACITY TRATI TÝNIŠTĚ N. O. - ČÁSTOLOVICE - SOLNICE, 4. ČÁST**
1. ETAPA
Část: **ŽELEZNIČNÍ SDĚLOVACÍ ZAŘÍZENÍ
INTEGROVANÁ TELEKOMUNIKAČNÍ ZAŘÍZENÍ
PS 41-23-17-01 ŽST SOLNICE, OBVOD OS. N., TEL. ZAPOJOVAČ**
Název přílohy: **ŽST SOLNICE, OBVOD N. N.,
UMÍSTĚNÍ ZAŘÍZENÍ TEL. ZAPOJOVAČE**

Číslo smlouvy:	19-142.208
Projektový stupeň:	DSP
Datum:	08/2021
Číslo části:	D.1.2.3.1
Měřítko:	1:50
Počet formátů:	5xA4
Číslo přílohy:	4.02

DOKUMENT LZE UŽÍVAT POUZE VE SMYSLU PŘÍSLUŠNÉ SMLOUVY O DÍLO. ŽÁDNÁ JEHO ČÁST NEMŮŽE BYT DÍLE ŽÁKONÁ Č.121/2000 Sb., KOPROVÁNÁ NEBO JINÝM ZPŮSOBEM ROZŠŘOVÁNA BEZ SOUHLASU SUDOP PRAHA a.s.